


ZPRÁVA Č. RT-2022-070/002

STANOVENÍ MNOŽSTVÍ PAU V ASFALTOVÝCH SMĚSÍCH KOMUNIKACÍ

III/2322, VE SMĚRU OD KONCE OBCE OSEK NA LITOHNAVY

OBJEDNATEL:	DODAVATEL:
Správa a údržba silnic Plzeňského kraje, p.o. Koterovská 462/162 326 00 Plzeň Kontaktní osoba: Mgr. Monika Seifertová tel. +420 778 714 655 e-mail: monika.seifertova@suspk.eu	ROADTEST s.r.o. Borská 1232/40a, Skvrňany, 301 00 Plzeň Kontaktní osoba: Ondřej Provinský tel. +420 731 601 083 e-mail: provinsky.ondrej@roadtest.cz

Datum vyhotovení zprávy:	01-12-22	Schválil:	Ondřej Provinský
Vyhotovil:	Anna Bendová		
Celkem stran vč. titul. listu:	4	Razítko a podpis:	 ROADTEST s.r.o. Borská 1232/40a 301 00 Plzeň IČ: 05311594 DIČ: CZ05311594

1. IDENTIFIKAČNÍ ÚDAJE DODAVATELE

Obchodní firma	ROADTEST s.r.o.
Sídlo	Borská 1232/40a, Skvrňany, 301 00 Plzeň
IČO	05311594
DIC	CZ05311594
Spisová značka	33081 C, Krajský soud v Plzni
Statutární orgán	Ing. Martin Šrajer – jednatel
Bankovní spojení	KB Plzeň 115-3040570247/0100
web:	www.roadtest.cz

2. ZÁKLADNÍ ÚDAJE STAVBY

Na základě rámcové dohody ze dne 17.01.2022, bylo na akci III/2322, VE SMĚRU OD KONCE OBCE OSEK NA LITOHLOVY, provedeno stanovení množství PAU v asfaltových směsích, v souladu s vyhláškou 130/2019.

Tloušťky jednotlivých vrstev v mm.

Č. vývrtu	1
staničení	viz. situace
AC obrus	40
AC ložná	35
AC podkladní	60
AC ostatní vrstvy	---
AC celkem	135

Fotodokumentace vývrtů – viz příloha č. 2

3. ZÁVĚR:

Podle výsledků provedených analýz činí obsah sumy 16 PAU ve vzorku:

- 001 - < 3,20 mg/kg.suš. Na základě těchto výsledků lze konstatovat, že vzorek 001 je možné zařadit do kvalitativní třídy ZAS-T1.
- 002 - < 3,20 mg/kg.suš. Na základě těchto výsledků lze konstatovat, že vzorek 002 je možné zařadit do kvalitativní třídy ZAS-T1.
- 003 - < 3,20 mg/kg.suš. Na základě těchto výsledků lze konstatovat, že vzorek 003 je možné zařadit do kvalitativní třídy ZAS-T1.

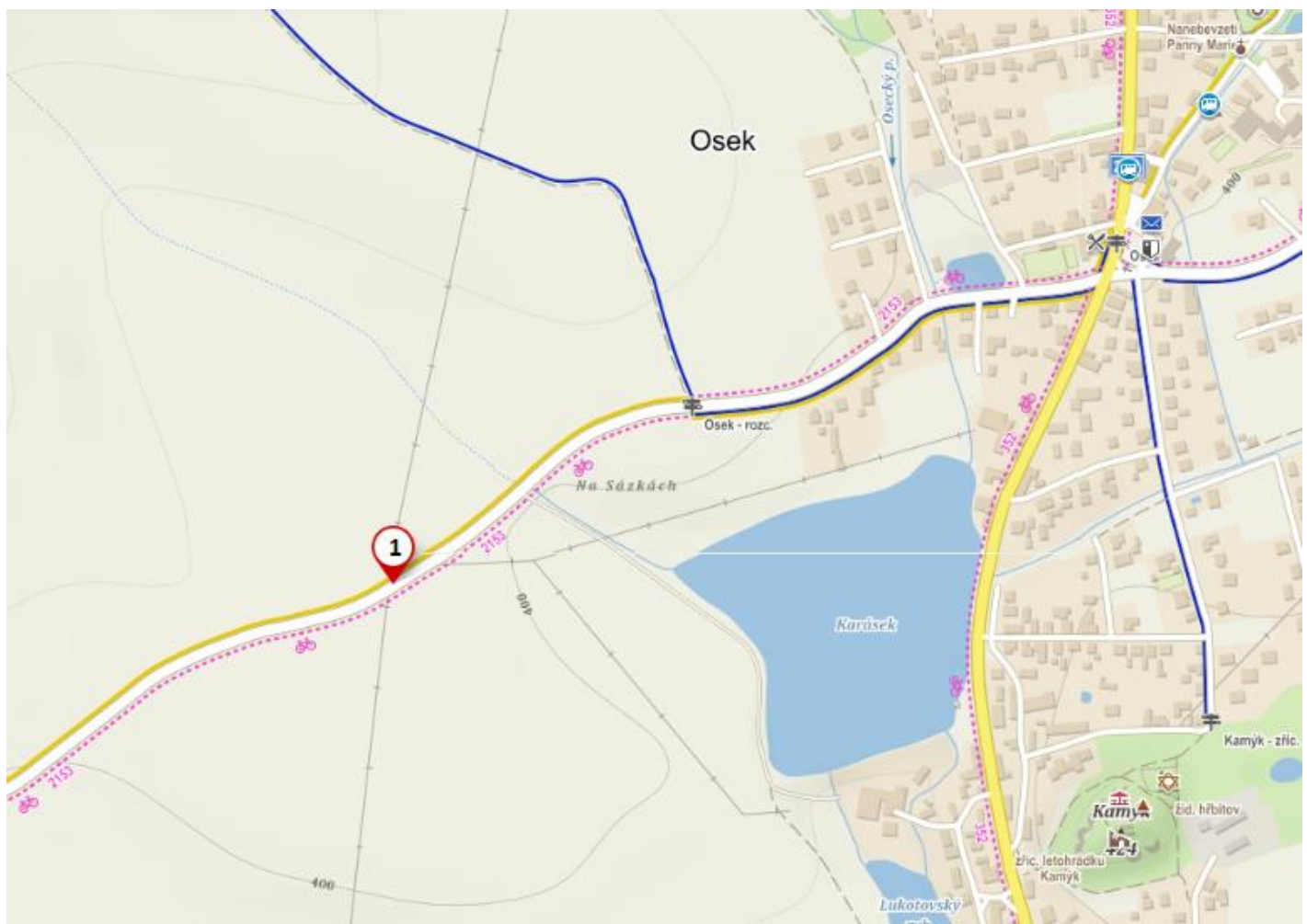
4. PŘÍLOHY

- 1) Situace
- 2) Fotodokumentace
- 3) Protokol ALS č. PR22B9708

PŘÍLOHA č. 1

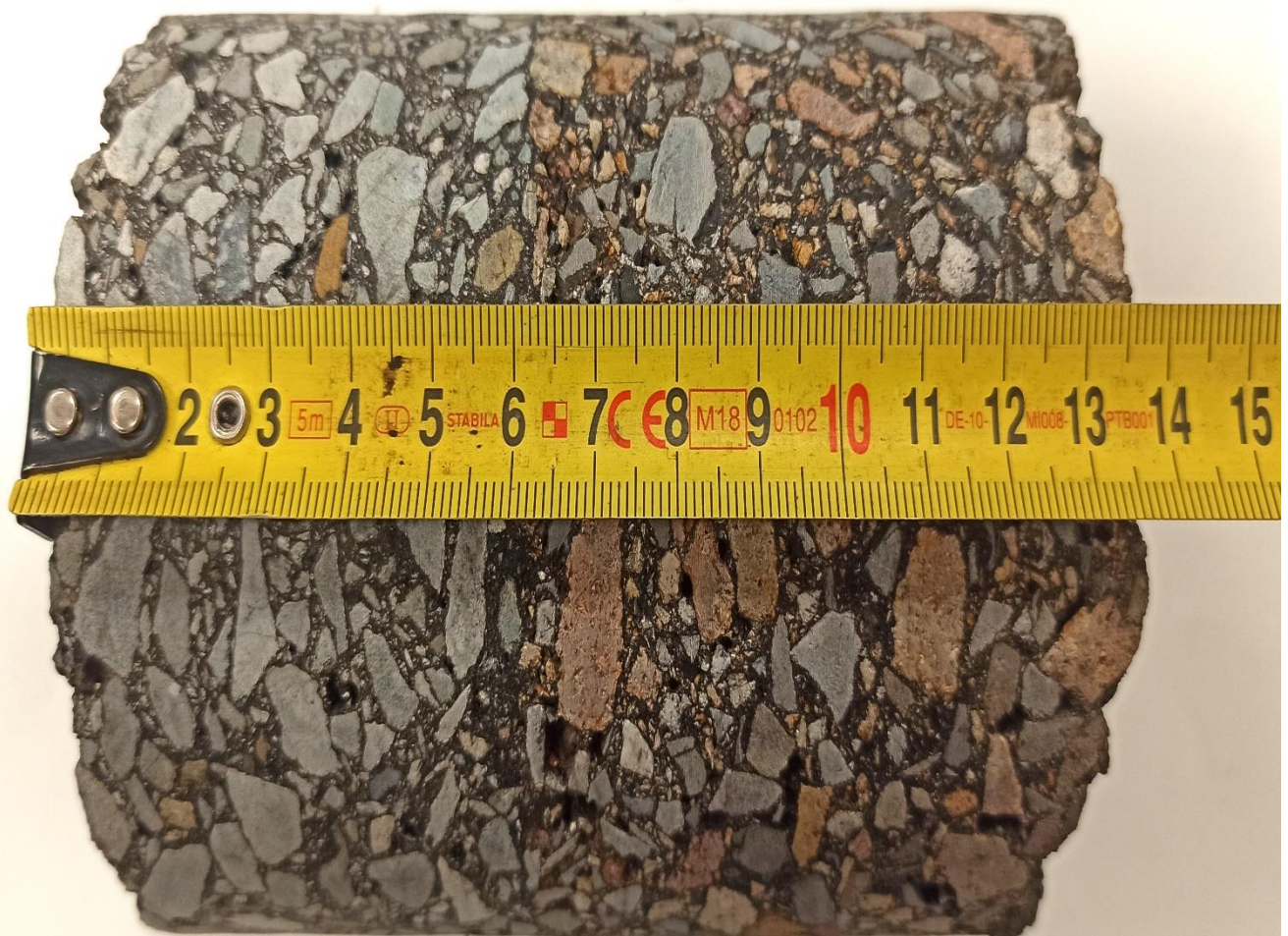
SITUACE

III/2322, VE SMĚRU OD KONCE OBCE OSEK NA LITOHNAVY



FOTODOKUMENTACE**III/2322, VE SMĚRU OD KONCE OBCE OSEK NA LITOHLOUVY**

Jádrový vývrt č. 1



PŘÍLOHA č. 3

PROTOKOLY ZKOUŠEK (VYHLÁŠKA 130/2019)



Protokol o zkoušce

Zakázka	: PR22B9708	Datum vystavení	: 30.11.2022
Zákazník	: ROADTEST s.r.o.	Laboratoř	: ALS Czech Republic, s.r.o.
Kontakt	: Ondřej Provinský	Kontakt	: Zákaznický servis
Adresa	: Borská 1232/40A 301 00 Plzeň 3 - Skvrňany Česká republika	Adresa	: Na Harfě 336/9 Praha 9 - Vysočany 190 00 Česká Republika
E-mail	: provinsky.ondrej@roadtest.cz	E-mail	: customer.support@alsglobal.com
Telefon	: ----	Telefon	: +420 226 226 228
Projekt	: sil. III/2322, ve směru od konce obce Osek na Litohlavy; RT-2022-070/002	Stránka	: 1 z 4
Číslo objednávky	: č. RT-OB-2022-001	Datum přijetí vzorků	: 22.11.2022
		Číslo nabídky	: PR2022ROADT-CZ0002 (CZ-129-22-0027)
Místo odběru	: sil. III/2322, ve směru od konce obce Osek na Litohlavy	Datum zkoušky	: 22.11.2022 - 30.11.2022
Vzorkoval	: ROADTEST	Úroveň řízení kvality	: Standardní QC dle ALS ČR interních postupů

Poznámky

Bez písemného souhlasu laboratoře se nesmí protokol reprodukovat jinak, než celý.

Laboratoř prohlašuje, že výsledky zkoušek se týkají pouze vzorků, které jsou uvedeny na tomto protokolu. Pokud je na protokolu o zkoušce v části "Vzorkoval" uvedeno: „Vzorkoval Zákazník“ pak platí, že výsledky se vztahují ke vzorku, jak byl přijat.

Rozbor byl proveden dle vyhlášky 130/2019 Sb., příloha č.1, tabulka č.2. Výsledky byly posuzovány dle přílohy č.1 tabulka č.1 vyhlášky. Dle výsledků provedených analýz lze konstatovat, že vzorek 001 může být zařazen do kvalitativní třídy ZAS-T1.

Rozbor byl proveden dle vyhlášky 130/2019 Sb., příloha č.1, tabulka č.2. Výsledky byly posuzovány dle přílohy č.1 tabulka č.1 vyhlášky. Dle výsledků provedených analýz lze konstatovat, že vzorek 002 může být zařazen do kvalitativní třídy ZAS-T1.

Rozbor byl proveden dle vyhlášky 130/2019 Sb., příloha č.1, tabulka č.2. Výsledky byly posuzovány dle přílohy č.1 tabulka č.1 vyhlášky. Dle výsledků provedených analýz lze konstatovat, že vzorek 003 může být zařazen do kvalitativní třídy ZAS-T1.

Za správnost odpovídá

Zkušební laboratoř č. 1163
akreditovaná ČIA dle
ČSN EN ISO/IEC 17025:2018

Jméno oprávněné osoby

Lubomír Pokorný

Pozice

Country Manager



Společnost je certifikována dle ČSN EN ISO 14001 (Systémy environmentálního managementu) a ČSN ISO 45001 (Systémy managementu bezpečnosti a ochrany zdraví při práci)



Výsledky zkoušek

Vyhl. 130/2019 - znovuzískaná asfaltová směs - sušina - příloha č. 1

Matrice: PEVNÁ LÁTKA

Matrice: PEVNÁ LÁTKA				Název vzorku		PUK 1 - 1. vrstva - obrusná		Vyhl. 130/2019 - znovuzískaná asfaltová směs - sušina - příloha č. 1		
				Identifikace vzorku		PR22B9708-001				
				Datum odběru/čas odběru		21.11.2022				
Parametr	Metoda	LOQ	Jednotka	Výsledek	NM	Limit (min.)	Limit (max.)	Jednotka	Vyhodnocení	
fyzikální parametry										
sušina při 105 °C	S-DRY-GRCI	0.10	%	99.6	± 6.0%	----	----	----	----	
polycyklické aromatické uhlovodíky (PAU)										
suma 16 PAU	S-PAHCAL03	3.20	mg/kg suš.	<3.20	----	0	0	mg/kg suš.	Limity uvedeny pod tabulkou	
acenaften	S-PAHGMS03	0.20	mg/kg	<0.20	----	----	----	----	----	
acenaftylen	S-PAHGMS03	0.20	mg/kg	<0.20	----	----	----	----	----	
anthracen	S-PAHGMS03	0.20	mg/kg	<0.20	----	----	----	----	----	
benzo(a)anthracen	S-PAHGMS03	0.20	mg/kg	<0.20	----	----	----	----	----	
benzo(a)pyren	S-PAHGMS03	0.20	mg/kg	<0.20	----	----	----	----	----	
benzo(b)fluoranthen	S-PAHGMS03	0.20	mg/kg	<0.20	----	----	----	----	----	
benzo(g,h,i)perylen	S-PAHGMS03	0.20	mg/kg	0.21	± 30.0%	----	----	----	----	
benzo(k)fluoranthen	S-PAHGMS03	0.20	mg/kg	<0.20	----	----	----	----	----	
chrysen	S-PAHGMS03	0.20	mg/kg	<0.20	----	----	----	----	----	
dibenzo(a,h)anthracen	S-PAHGMS03	0.20	mg/kg	<0.20	----	----	----	----	----	
fenanthren	S-PAHGMS03	0.20	mg/kg	0.27	± 30.0%	----	----	----	----	
fluoranthen	S-PAHGMS03	0.20	mg/kg	0.23	± 30.0%	----	----	----	----	
fluoren	S-PAHGMS03	0.20	mg/kg	<0.20	----	----	----	----	----	
indeno(1,2,3-cd)pyren	S-PAHGMS03	0.20	mg/kg	<0.20	----	----	----	----	----	
naftalen	S-PAHGMS03	0.20	mg/kg	<0.20	----	----	----	----	----	
pyren	S-PAHGMS03	0.20	mg/kg	0.21	± 30.0%	----	----	----	----	

Vyhl. 130/2019 - znovuzískaná asfaltová směs - sušina - příloha č. 1

Matrice: PEVNÁ LÁTKA

Matrice: PEVNÁ LÁTKA				Název vzorku		PUK 1 - 2. vrstva - ložná		Vyhl. 130/2019 - znovuzískaná asfaltová směs - sušina - příloha č. 1		
				Identifikace vzorku		PR22B9708-002				
				Datum odběru/čas odběru		21.11.2022				
Parametr	Metoda	LOQ	Jednotka	Výsledek	NM	Limit (min.)	Limit (max.)	Jednotka	Vyhodnocení	
fyzikální parametry										
sušina při 105 °C	S-DRY-GRCI	0.10	%	99.3	± 6.0%	----	----	----	----	
polycyklické aromatické uhlovodíky (PAU)										
suma 16 PAU	S-PAHCAL03	3.20	mg/kg suš.	<3.20	----	0	0	mg/kg suš.	Limity uvedeny pod tabulkou	
acenaften	S-PAHGMS03	0.20	mg/kg	<0.20	----	----	----	----	----	
acenaftylen	S-PAHGMS03	0.20	mg/kg	<0.20	----	----	----	----	----	
anthracen	S-PAHGMS03	0.20	mg/kg	<0.20	----	----	----	----	----	
benzo(a)anthracen	S-PAHGMS03	0.20	mg/kg	<0.20	----	----	----	----	----	
benzo(a)pyren	S-PAHGMS03	0.20	mg/kg	<0.20	----	----	----	----	----	
benzo(b)fluoranthen	S-PAHGMS03	0.20	mg/kg	<0.20	----	----	----	----	----	
benzo(g,h,i)perylen	S-PAHGMS03	0.20	mg/kg	<0.20	----	----	----	----	----	
benzo(k)fluoranthen	S-PAHGMS03	0.20	mg/kg	<0.20	----	----	----	----	----	
chrysen	S-PAHGMS03	0.20	mg/kg	<0.20	----	----	----	----	----	
dibenzo(a,h)anthracen	S-PAHGMS03	0.20	mg/kg	<0.20	----	----	----	----	----	
fenanthren	S-PAHGMS03	0.20	mg/kg	<0.20	----	----	----	----	----	
fluoranthen	S-PAHGMS03	0.20	mg/kg	<0.20	----	----	----	----	----	
fluoren	S-PAHGMS03	0.20	mg/kg	<0.20	----	----	----	----	----	
indeno(1,2,3-cd)pyren	S-PAHGMS03	0.20	mg/kg	<0.20	----	----	----	----	----	
naftalen	S-PAHGMS03	0.20	mg/kg	<0.20	----	----	----	----	----	
pyren	S-PAHGMS03	0.20	mg/kg	<0.20	----	----	----	----	----	

Datum vystavení : 30.11.2022
Stránka : 3 z 4
Zakázka : PR22B9708
Zákazník : ROADTEST s.r.o.



Výsledky zkoušek

Vyhl. 130/2019 - znovuzískaná asfaltová směs - sušina - příloha č. 1

Matrice: PEVNÁ LÁTKA

Název vzorku

PUK 1 - 3. vrstva -

podkladní

Vyhl. 130/2019 - znovuzískaná asfaltová směs - sušina - příloha č. 1

Identifikace vzorku

PR22B9708-003

Datum odběru/čas odběru

21.11.2022

Parametr	Metoda	LOQ	Jednotka	Výsledek	NM	Limit (min.)	Limit (max.)	Jednotka	Vyhodnocení
fyzikální parametry									
sušina při 105 °C	S-DRY-GRCI	0.10	%	98.8	± 6.0%	----	----	----	----
polycyklické aromatické uhlovodíky (PAU)									
suma 16 PAU	S-PAHCAL03	3.20	mg/kg suš.	<3.20	----	0	0	mg/kg suš.	Limity uvedeny pod tabulkou
acenaften	S-PAHGMS03	0.20	mg/kg	<0.20	----	----	----	----	----
acenaftýlen	S-PAHGMS03	0.20	mg/kg	<0.20	----	----	----	----	----
anthracen	S-PAHGMS03	0.20	mg/kg	<0.20	----	----	----	----	----
benzo(a)anthracen	S-PAHGMS03	0.20	mg/kg	<0.20	----	----	----	----	----
benzo(a)pyren	S-PAHGMS03	0.20	mg/kg	<0.20	----	----	----	----	----
benzo(b)fluoranthén	S-PAHGMS03	0.20	mg/kg	<0.20	----	----	----	----	----
benzo(g,h,i)perýlen	S-PAHGMS03	0.20	mg/kg	<0.20	----	----	----	----	----
benzo(k)fluoranthén	S-PAHGMS03	0.20	mg/kg	<0.20	----	----	----	----	----
chrysen	S-PAHGMS03	0.20	mg/kg	<0.20	----	----	----	----	----
dibenzo(a,h)anthracen	S-PAHGMS03	0.20	mg/kg	<0.20	----	----	----	----	----
fenanthren	S-PAHGMS03	0.20	mg/kg	<0.20	----	----	----	----	----
fluoranthén	S-PAHGMS03	0.20	mg/kg	<0.20	----	----	----	----	----
fluoren	S-PAHGMS03	0.20	mg/kg	<0.20	----	----	----	----	----
indeno(1,2,3-cd)pyren	S-PAHGMS03	0.20	mg/kg	<0.20	----	----	----	----	----
naftalen	S-PAHGMS03	0.20	mg/kg	<0.20	----	----	----	----	----
pyren	S-PAHGMS03	0.20	mg/kg	<0.20	----	----	----	----	----

Pokud zákazník neuvede datum a/nebo čas odběru vzorku, laboratoř je z procesních důvodů určí sama, jsou pak rovny datu a/nebo času přijetí vzorků a jsou uvedeny v závorkách. Pokud je čas vzorkování uveden 0:00 znamená to, že zákazník uvedl pouze datum a neuvedl čas vzorkování. * Nejistota je rozšířená nejistota měření odpovídající 95% intervalu spolehlivosti s koeficientem rozšíření k = 2.

Vysvětlivky: LOQ = Mez stanovitelnosti; NM = Nejistota měření. NM nezahrnuje nejistotu vzorkování. Nejistoty měření se pro účely posuzování shody nezohledňují.

Poznámky k limitům

Vyhl. 130/2019 - znovuzískaná asfaltová směs - sušina - příloha č. 1	
suma 16 PAU	Limity sumy polyaromatických uhlovodíků (PAU) dle přílohy č. 1, tabulky č. 1 vyhlášky č. 130/2019 Sb.: hodnota sumy 16 PAU ≤ 12 mg/kg suš. = znovuzískaná asfaltová směs třídy ZAS-T1 12 mg/kg suš. < hodnota sumy 16 PAU ≤ 25 mg/kg suš. = znovuzískaná asfaltová směs třídy ZAS-T2 25 mg/kg suš. < hodnota sumy 16 PAU ≤ 300 mg/kg suš. = znovuzískaná asfaltová směs třídy ZAS-T3 hodnota sumy 16 PAU >300 mg/kg suš. = znovuzískaná asfaltová směs třídy ZAS-T4

Konec výsledkové části protokolu o zkoušce

Přehled zkušebních metod

Analytické metody	Popis metody
Místo provedení zkoušky: Na Harfě 336/9 Praha 9 - Vysočany Česká Republika 190 00	
S-DRY-GRCI	CZ_SOP_D06_01_045 (ČSN ISO 11465, ČSN EN 12880, ČSN EN 14346:2007), CZ_SOP_D06_07_046 (ČSN ISO 11465, ČSN EN 12880, ČSN EN 14346:2007, ČSN 46 5735), Stanovení sušiny gravimetricky a stanovení vlhkosti výpočtem z naměřených hodnot.
S-PAHCAL03	CZ_SOP_D06_03_161 mimo kap. 10.1.1, 10.1.2, 10.2.1, 10.2.2 (US EPA 8270D, US EPA 8082A, ČSN EN 15527, ISO 18287, ISO 10382, ČSN EN 17322). Stanovení semivolatilních organických látek metodou plynové chromatografie s MS nebo MS/MS detekcí a výpočet sum semivolatilních organických látek z naměřených hodnot
S-PAHGMS03	CZ_SOP_D06_03_161 mimo kap. 10.1.1, 10.1.2, 10.2.1, 10.2.2 (US EPA 8270D, US EPA 8082A, ČSN EN 15527, ISO 18287, ISO 10382, ČSN EN 17322). Stanovení semivolatilních organických látek metodou plynové chromatografie s MS nebo MS/MS detekcí a výpočet sum semivolatilních organických látek z naměřených hodnot
Přípravné metody	Popis metody
Místo provedení zkoušky: Na Harfě 336/9 Praha 9 - Vysočany Česká Republika 190 00	
*S-HOMASPH	Příprava asfaltových vývrtů (puků)

Datum vystavení : 30.11.2022
Stránka : 4 z 4
Zakázka : PR22B9708
Zákazník : ROADTEST s.r.o.



Přípravné metody	Popis metody
*S-PPCRYO	Kryogenní drcení vzorku dle interního předpisu

Symbol “*” u metody značí zkoušku mimo rozsah akreditace laboratoře nebo subdodavatele. Pokud je v tabulce metod uveden kód UNICO-SUB, informuje pouze o tom, že zkoušky byly provedeny subdodavatelem a výsledky jsou uvedeny v příloze protokolu o zkoušce, včetně informace o akreditaci zkoušky. V případě, že laboratoř použila pro matrici mimo rozsah akreditace nebo nestandardní matrici vzorku postup uvedený v akreditované metodě a vydává neakreditované výsledky, je tato skutečnost uvedena na titulní straně tohoto protokolu v oddílu „Poznámky“. Jsou-li na protokolu o zkoušce výsledky subdodávky, je místo provedení zkoušky mimo laboratoře ALS Czech Republic, s.r.o.

Způsob výpočtu sumačních parametrů je k dispozici na vyžádání v zákaznickém servisu.